



ДЭР

ДизельЭнергоРесурс

8 (800) 551-88-07

8 (4852) 33-22-64

Сайт: <https://der-com.ru>

E-mail: info@der-com.ru

ООО ДизельЭнергоРесурс

ИНН 7602128868, КПП 760201001

р/с 40702810401940000010

АО «Альфа-Банк», г. Москва

К/с 30101810200000000593

БИК 044525593

Шкаф АВР 25А, 2 ввода, IP31

Производитель: «ДизельЭнергоРесурс»

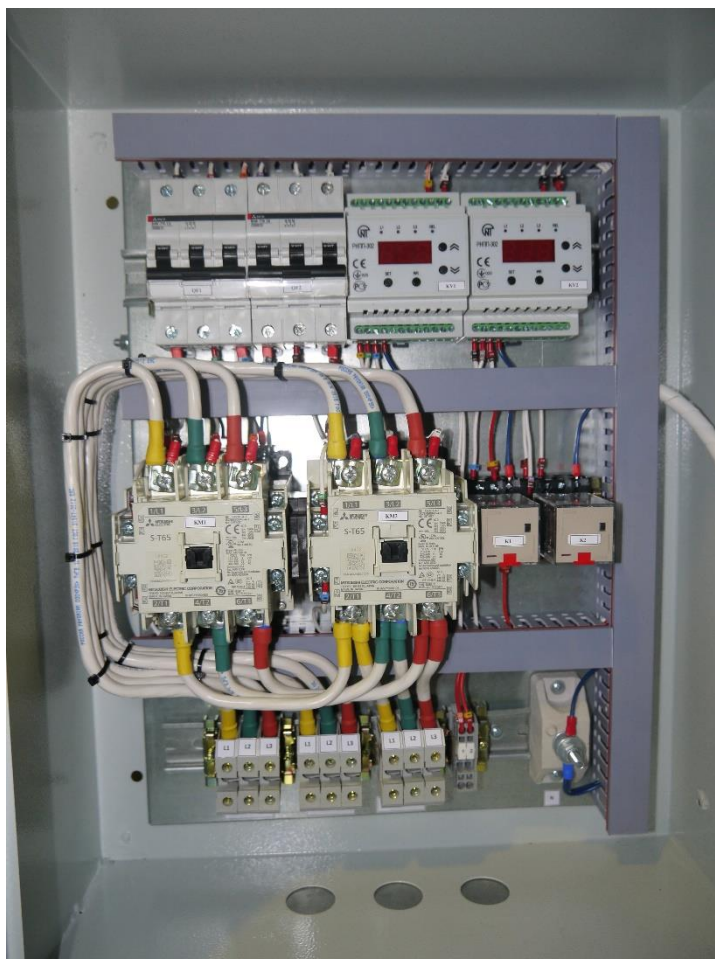
Количество полюсов: 3

Номинальный рабочий ток In (А): 25

Степень защиты корпуса: IP31

Габариты: 500x400x220 мм

Внешний вид исполнения на контакторах:



150044, г. Ярославль, 1-ый Промышленный проезд, дом 9, помещение 10

<https://der-com.ru>

avr@der-com.ru

8(800)-551-88-07, 8(4852) 33-22-68, 8(4852) 33-22-64



ДЭР

ДизельЭнергоРесурс

РАСШИФРОВКА ОБОЗНАЧЕНИЙ ТИПОВЫХ ШКАФОВ АВР

АВР – ХХХ А – ХХ – IP-ХХ

Номинальный
рабочий ток, А

Вариант исполнения

Степень защиты

Описание вариантов изготовления схем управления*

01- Релейная схема

Схема управления контролирует факт наличия напряжения (на одной фазе) на основном вводе, при условии пропажи напряжения на вводе «Сеть 1», происходит переключение на ввод «Сеть 2»

Преимущества - малая стоимость.

Недостатки – контроль только одной фазы сети основного ввода.

02- Контроль ввода №1

Схема управления АВР контролирует параметры эл. энергии на вводе «Сеть 1», и при сбоях напряжения (уровня допустимого напряжения, обрыва, слипания, нарушения правильной последовательности, перекоса фаз) выполняется переключение на ввод «Сеть 2».

Преимущества – возможность полностью контролировать параметры питающей сети основного ввода.

Недостатки – не отслеживает параметры сети резервного ввода.

03- Контроль ввода №1 и №2 с выбором приоритета

Схема управления АВР контролирует параметры эл. энергии на вводах «Сеть 1» и «Сеть 2», при отклонениях параметров ввода «Сеть 1», переключение на ввод «Сеть 2» производится только при соответствии заданным параметрам напряжения на вводе «Резервный». Преимущества – возможность полного контроля параметров сети на основном и резервном вводе, возможность выбора приоритетного ввода. Недостатки – стоимость решения несколько выше, чем варианты исполнения 01 и 02

**возможно изготовление индивидуальных схем управления: на 3(три) ввода – основной, резервный, ДГУ; с возможностью секционирования нагрузки, с модулем АВР для ДГУ с/без функции автозапуска, различных степеней защиты, подзарядного устройства.*



Основные технические характеристики шкафа АВР 100 А на мотор-рубильнике

| | | | |
|---|---|--|----|
| Модель | АВР-25А-XX-IP31 | | |
| Схема управления | 01 | 02 | 03 |
| Номинальный ток, А | 25 | | |
| Время переключения, сек | 0,5-1 сек. | | |
| Контролируемые параметры напряжения | снижение допустимого порога U_{\min} | превышение допустимых порогов U_{\min} / U_{\max} , нарушение чередования фаз, слипание фаз, асимметрия напряжения | |
| Регулировка срабатывания по уровню напряжения | - | 5-50% от $U_{\text{ном}}$ | |
| Регулировка задержки переключения с ввода 1 на ввод 2 и обратно | - | 0,1-30 сек. | |
| Гарантия производителя | 1 год | | |
| Режим работы | Автоматический\ручной | | |
| Диапазон рабочих температур, °С | -25°С до +40°С | | |
| Алгоритм работы | Приоритет первого ввода | Возможность выбора приоритетного ввода | |
| Тип блокировки | Механическая, электрическая | | |
| Степень защиты | IP31 | | |
| Комплектность | шкаф в сборке, паспорт, руководство эксплуатации, комплект схем | | |
| Количество вводов | 2 | | |
| Производитель комплектующих | ЕКФ | | |
| Номин. напряжение, В | 380 | | |
| Напряжение цепи управления, В | 220 | | |
| Климатическое исполнение и категория размещения | У3 | | |
| Размеры в мм (В/Ш/Г) | 500/400/220 | | |

Спецификация основного оборудования:

1. автоматический мотор-рубильник ЕКФ – 1 шт;
2. щит с монтажной панелью 650x500x220 – 1 шт;
3. индикатор 220В зеленый – 2 шт;
4. реле электромеханическое IEK 220В – 1 шт;
5. выключатели автоматических цепей управления.
6. реле контроля напряжения (схема управления 02,03);

Опционально:

1. подзарядное устройство для АКБ;
2. управление подогревателем охлаждающей жидкости (О.Ж.).

Основные технические характеристики шкафа АВР 100 А на контакторах



| | | | |
|--|---|--|----|
| Модель | АВР-25А-XX-IP31 | | |
| Схема управления | 01 | 02 | 03 |
| Номинальный ток, А | 25 | | |
| Время переключения, сек | 0,5-1 сек. | | |
| Контролируемые параметры напряжения | снижение допустимого порога U_{min} | превышение допустимых порогов U_{min} / U_{max} , нарушение чередования фаз, слипание фаз, асимметрия напряжения | |
| Регулировка срабатывания по уровню напряжения | - | 5-50% от $U_{ном}$ | |
| Регулировка задержки переключения с ввода 1 на ввод 2 и обратно | - | 0,1-30 сек. | |
| Гарантия производителя | 1 год | 2 года | |
| Режим работы | Автоматический | | |
| Диапазон рабочих температур, °С | -35°С до +55°С | | |
| Алгоритм работы | Приоритет первого ввода | Возможность выбора приоритетного ввода | |
| Тип блокировки | Механическая, электрическая | | |
| Степень защиты | IP31 | | |
| Комплектность | шкаф в сборке, паспорт, руководство эксплуатации, комплект схем | | |
| Количество вводов | 2 | | |
| Производитель комплектующих | Standart – IEK, EKF Premium – Mitsubishi Electric. | | |
| Номин. напряжение, В | 380 | | |
| Напряжение цепи управления, В | 220 | | |
| Климатическое исполнение и категория размещения | У3 | | |
| Размеры в мм (В/Ш/Г) | 500/400/220 | | |

Спецификация основного оборудования:

1. контактор с механической блокировкой (Standart\Premium) – 2 шт;
2. щит с монтажной панелью 650x500x220 – 1 шт;
3. индикатор 220В зеленый – 2 шт;
4. реле электромеханическое Omron 220В – 2 шт;
5. выключатели автоматических цепей управления.
6. реле контроля напряжения (схема управления 02,03);

Опционально:

1. подзарядное устройство для АКБ;
2. управление подогревателем охлаждающей жидкости (О.Ж.).

